

Begrüßung, Kurze Präsentation

□ Wer ist *Hamadou Ngoei*?



Hamadou im grünen T-Shirt seine Kollegen und Kollegin in Benin



République du Cameroun (französisch)
Republic of Cameroon (englisch)
Republik Kamerun



Flagge



Wappen

Wahlspruch: *Paix, Travail, Patrie / Peace, Work, Fatherland*
(französisch bzw. englisch „Frieden, Arbeit, Vaterland“)



Amtssprache	Französisch und Englisch
Hauptstadt	Yaoundé
Staatsform	Republik
Regierungssystem	Präsidentsystem
Staatsoberhaupt	Präsident Paul Biya
Regierungschef	Premierminister Joseph Dion Ngute
Fläche	475.442 km ²
Einwohnerzahl	24.994.885 (Stand: Juli 2017; Schätzung) ^[1]
Bevölkerungsdichte	52,6 Einwohner pro km ²

Aus: <https://en.wikipedia.org/wiki/Cameroon>

Denkmal der Wiedervereinigung Kameruns



Tanz des Pygmée-Volkes





**Gorge de Kola, Touristischer Ort in
der Stadt Guider**



Hippopotamos „Afrika“ (in Garoua)

Die SDGs

□ Frage: Was sind die SDGs? Worum geht es?



8 MENSCHENWÜRDIGE ARBEIT UND WIRTSCHAFTSWACHSTUM



Was bedeutet „Fairer Handel“ eigentlich?

Das internationale Netzwerk zum Fairen Handel „FINE“ einigte sich 1999 auf folgende Definition:

„Fairer Handel ist eine Handelspartnerschaft, die auf Dialog, Transparenz und Respekt beruht und nach mehr Gerechtigkeit im internationalen Handel strebt. Durch bessere Handelsbedingungen und die Sicherung sozialer Rechte für benachteiligte Produzenten und Arbeiter – insbesondere in den Ländern des Südens – leistet der Faire Handel einen Beitrag zur nachhaltigen Entwicklung.“

Die Standards des Fairtrade-Siegels beispielsweise basieren auf drei Hauptsäulen: Ökonomie, Ökologie und Soziales. Hier werden die Spielregeln festgelegt. Damit Produkte mit dem Fairtrade-Siegel ausgezeichnet werden können, müssen sich alle Produzenten und Händler daran halten.



[Aus: www.fairtrade.de](http://www.fairtrade.de)

www.fairtrade-deutschland.de/ueber-fairtrade/wa-achtfairtrade/fairtrade-standards/

Spielregeln des fair Trades

Ökologie	Ökonomie	Soziales
Liste verbotener Substanzen	Beratung	Arbeitsbedingungen
Umweltschonender Anbau	Stabile Mindestpreise	Gemeinschaftsprojekte
Förderung des Bio-Anbaus	Fairtrade-Prämie	Versammlungsfreiheit
Verbot gentechnisch veränderbarer Organismen	Langfristige Handelsbeziehungen	Diskriminierungsverbot
Bioaufschlag	Vorfinanzierung	Keine illegale Kinderarbeit

Aus:

www.fairtrade-deutschland.de/ueber-fairtrade/was-machtfairtrade/fairtrade-standards/

Quizzspiel durch Kahoot

Fragen

1. Wo wird die Banane angebaut?

- a) Frankreich
- b) Ecuador
- c) Tschad

2. Wie viel Tonnen Bananen werden jährlich nach Deutschland importiert?

- a) Rund 1,3 Millionen Tonnen
- b) Rund 2 Millionen Tonnen
- c) 1 Million Tonne

3. Woran erkennt man die fair gehandelten Bananen?

- a) Durch deren Größe
- b) Durch deren Farbe
- c) Durch ein Siegel

4. Wie kommen die Bananen nach Europa?

- a) Flugzeug
- b) Schiff
- c) Zug

5. Welche Länder die die Bananen-Hauptlieferanten Deutschlands?

- a) Costa Rica, Kolumbien, Ecuador
- b) Ecuador, Kamerun, Südafrika
- c) Kolumbien, Indien, Ägypten

Fakten über die Bananen

5 Fakten über Bananen

Jeder Deutsche isst im Jahr statistisch gesehen 11,5 kg Bananen

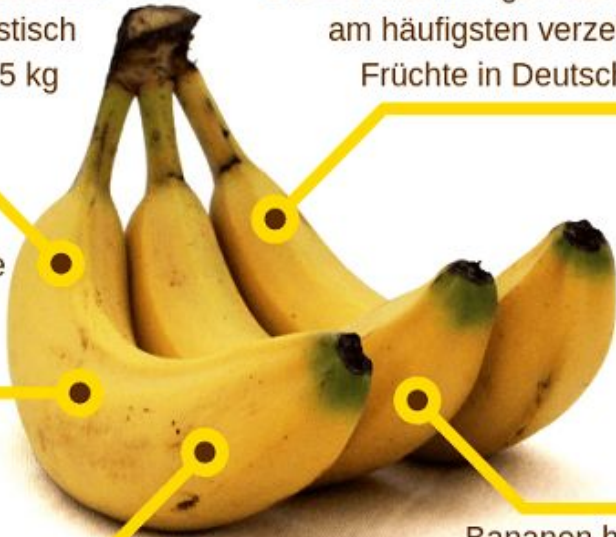
Die Banane belegt Platz 2 der am häufigsten verzehrten Früchte in Deutschland

Eine Banane enthält etwa 90 Kalorien

Bananen sind aufgrund ihres hohen Kaliumgehaltes gut geeignet für Sportler

Bananen helfen gegen Durchfall, aber auch gegen Verstopfung

gesundheit.de



Kochbananen

Foto: Clara Kömer/www.jugendfotos.de



Die Dessert- oder Obstbanane

Foto: Molitor/MISEROR

Babybananen



Download from Dreamstime.com

46731982 Anphotos | Dreamstime.com

Zu den Herstellungsphasen der Banane: Vom Regenwald in den Supermarkt

Aufgabe: Lesen Sie die Textauszüge und fassen sie die verschiedenen Etappen zur Bananenproduktion zusammen.

Station 2: Transport nach Europa

Der Reifeprozess wird durch Kühlräume auf den großen Transportschiffen aufgehalten. Die großen Frachter fassen bis zu 530 000 Kartons mit einem Gewicht von jeweils 18 kg. Nach einer Art „Reifeschlaf“ und 10 bis 12 Tagen auf See kommen die Bananen in Europa an (z.B. in Bremerhaven, Hamburg oder Antwerpen). Der Weitertransport in Deutschland geschieht per Bahn in Kühlwaggons oder mit Kühllastern. Sie bringen die Bananen zu speziellen Reifekammern von Handelsgesellschaften (Reifereien), in denen die noch grünen Früchte nachreifen. Dieser Reifevorgang dauert 4 bis 8 Tage bei Temperaturen zwischen 14°C und 18°C.

Station 3: Ankunft im Supermarkt

Wenn die starke Grünfärbung bis auf die Fruchtspitze gewichen ist, erfolgt die Weiterreise der Bananen aus den Reifekammern in die Supermärkte. Dort reifen die Bananen jeden Tag weiter nach und gewinnen an Geschmack. Die braune Verfärbung der Schale bedeutet nicht zwangsläufig, dass die Frucht verdorben ist. Supermärkte verkaufen aber meist nur grünlich-gelbe Bananen.

Station 1: Ernte und Verpackung

Die für den Export bestimmten Früchte werden noch grün geerntet. Ein Arbeiter schlägt den Stamm mit einer Machete ab. Ein zweiter Arbeiter lässt das Bananenbüschel auf seine Schultern gleiten und trägt es auf einem Schulterkissen zur Packstation. Bevor sie verpackt werden, sortieren Arbeiter die Bananen nach Form, Stärke und Länge. Dann werden sie in einem desinfizierenden Bad gewaschen und erhalten ihr Etikett. Die Früchte müssen für den Export innerhalb von 36 Stunden im Frachthafen angekommen sein.

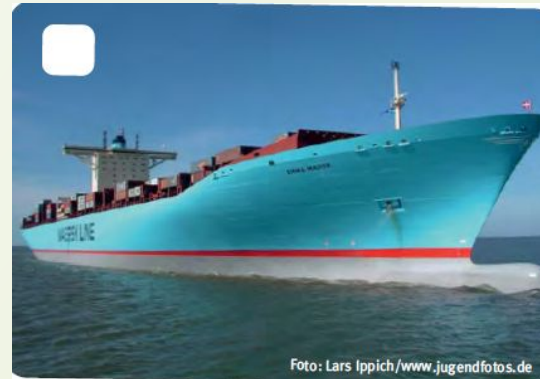
1



2



3



5



4

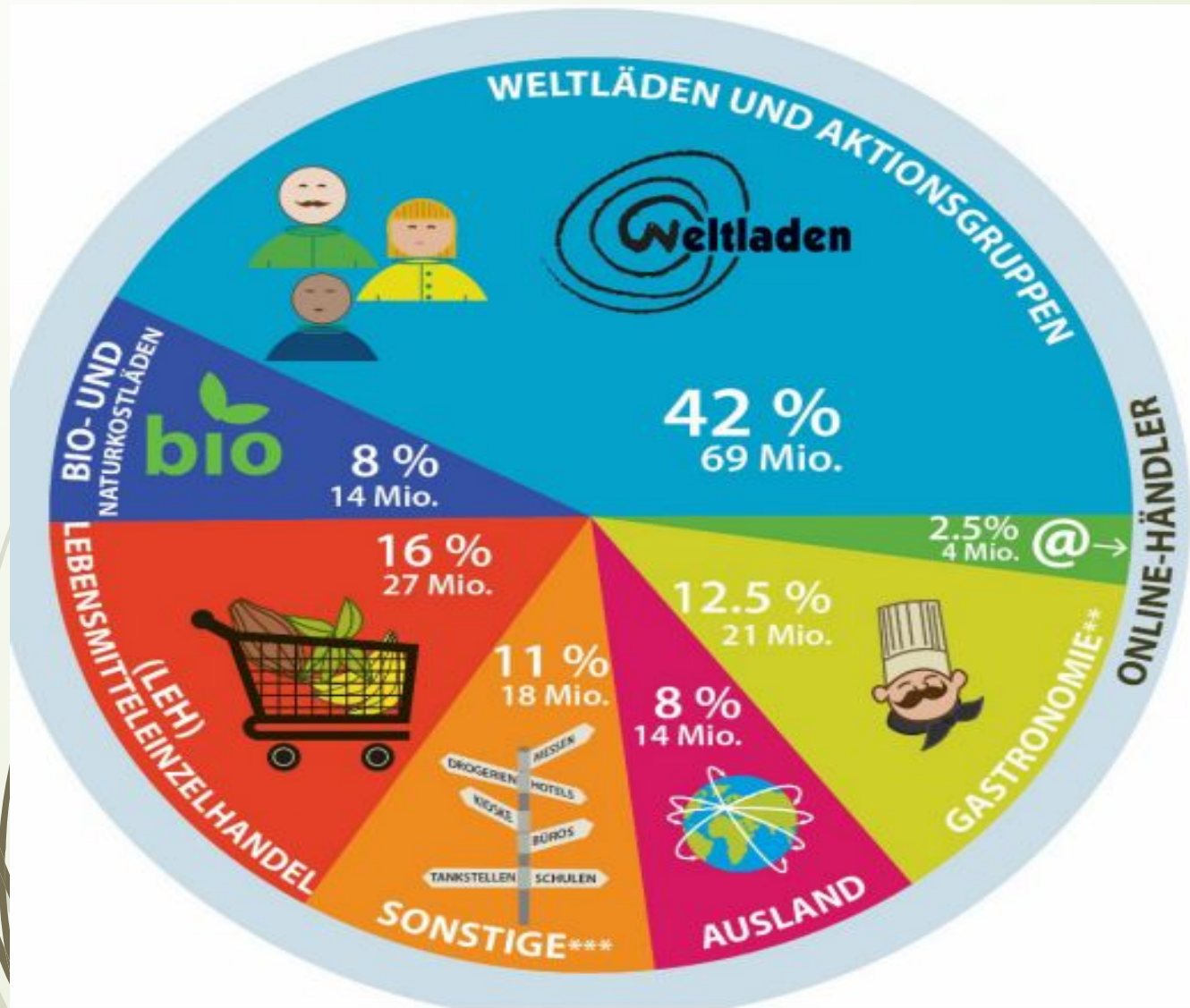


<https://www.supermarktblog.com/2015/02/04/dieser-text-ist-mit-absicht-ziemlich-banane/>

<https://nachhaltigkeit.bvng.org/die-globalen-ziele-fuer-nachhaltige-entwicklung/sdg-ziel-8-menschenwuerdige-arbeit-und-wirtschaftswachstum/>

Misereor. Völlig Banane? Materialien für die Sekundarstufe

Wo gibt es faire Bananen?



** Gastronomie: Hotels, Restaurants, Cafes, Bars, Kantinen, Mensen, Bäckereien etc.

*** Sonstige: Messen, Märkte, Drogerien, Kioske, Geschenkcläden, Büros, Praxen, Schulen etc.

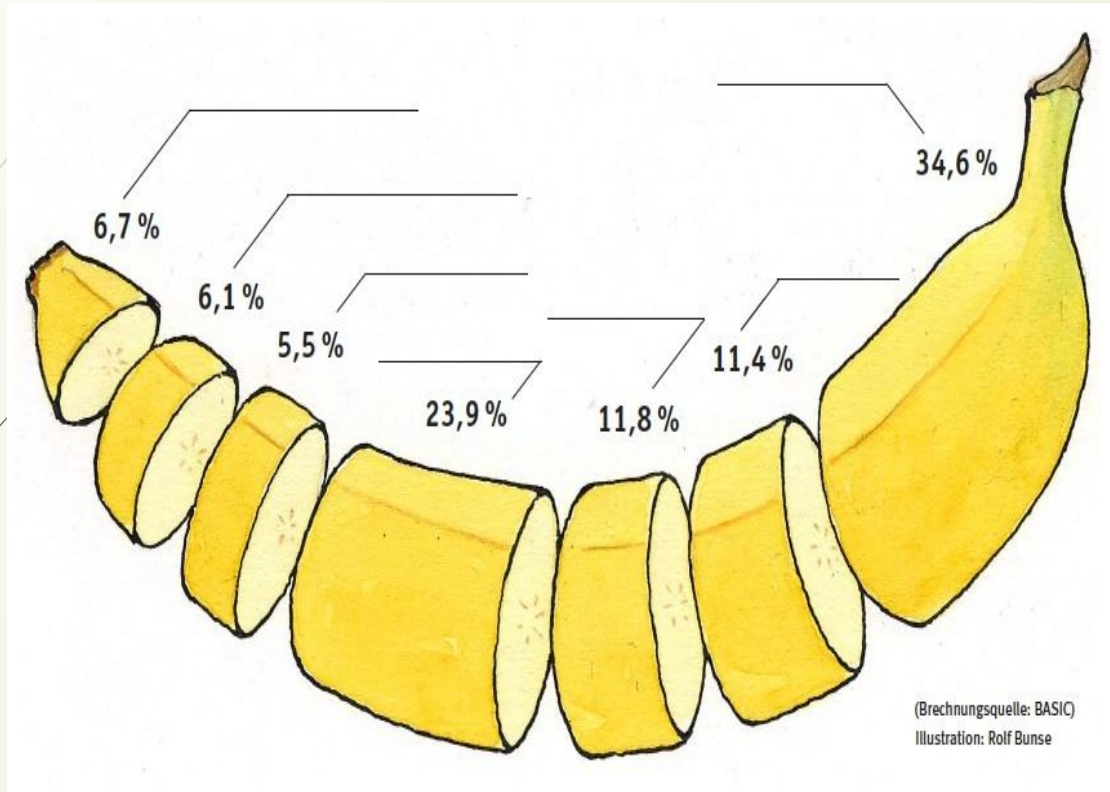
Bananenpreis?

Aufgabe

Ist der Bananenpreis gerecht?

Schauen Sie das folgende Youtube-Video: *Bananen sind günstiger als heimische Äpfel* und fassen Sie den Inhalt zusammen.

Wer verdient an der Banane?



Zoll

Löhne der Arbeiter

Importeure

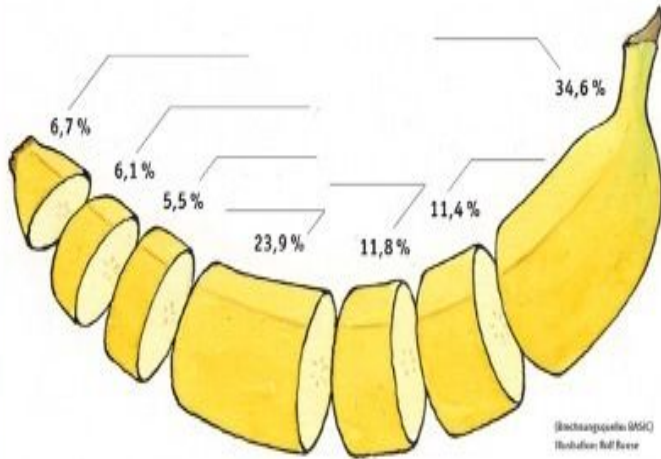
Produzenten

Einzelhandel

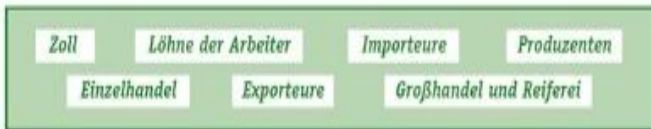
Exporteure

Großhandel und Reiferei

Wer verdient an der Banane?

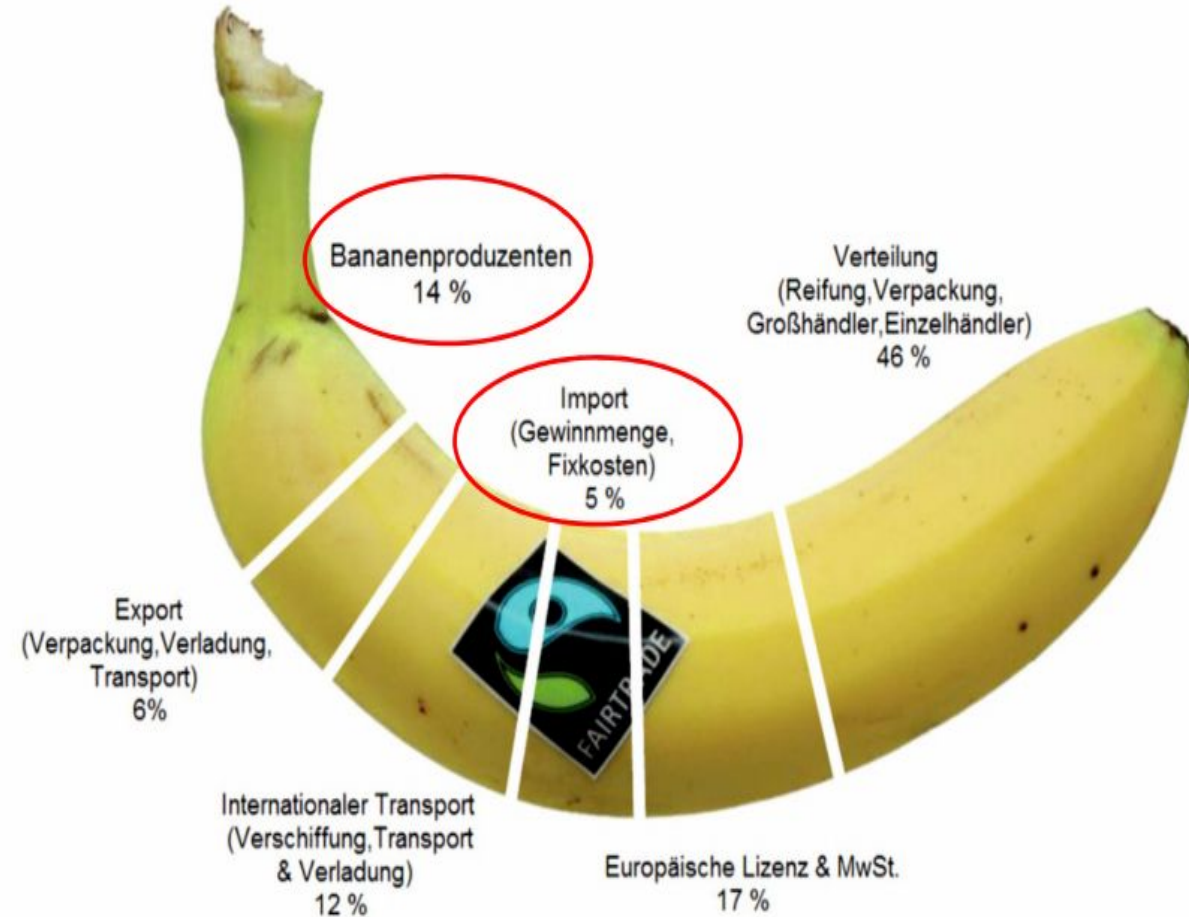


- 6,7% Löhne und Arbeiter
- 6,1% Produzenten
- 5,5% Exporteure
- 23,9% Importeure
- 11,8% Zoll
- 11,4% Großhandel und Reiferei
- 34,6% Einzelhandel



Quelle: Völlig Banane? ... oder doch mehr dran als man glaubt

Die Preisstruktur einer Fairtrade-Banane



Aus: Nadine Bader, Nachhaltigkeit in der Ernährung, Lerneinheit 7, faire gehandelte Lebensmittel, S.17-18



Aufgabe für die Gruppe 1

Sie arbeiten als Journalist für ZDF und sie wollen das Konsumverhalten der Deutschen auf die Fairen Bananen lenken. Bereiten Sie dafür eine kleine Text-Werbung, wobei Sie die Relevanz des Kaufs von Fairen Bananen begründen.

Aufgabe für die Gruppe 2

Sie sind Maler und sie engagieren sich stark für eine gerechte und nachhaltige Welt. Zeichnen und malen Sie Plakate für den Supermarkt, um die Kunden zu überzeugen, nur Faire Bananen zu kaufen.

Aufgabe für die Gruppe 3

Sie sind ein Verein, der die Kleinbauern und Umweltfreunden gruppiert. Sie möchten die ganze Welt vom Konsum der Fairen Bananen bekannt machen. Bitte erstellen Sie eine kleine Postkarte, um ihre Idee auszubreiten.



Vielen Dank für Ihre Aufmerksamkeit!!!!

Literatur

Forum Fairer Handel 2014a

Misereor, *Völlig Banane? Materialien für die Sekundarstufe 1*

Nadine Bader, Nachhaltigkeit in der Ernährung, Lerneinheit 7, faire gehandelte Lebensmittel, abgerufen in URL: https://www.nachhaltigeernaehrung.de/fileadmin/Online-Video-Kurs/Folien_Literatur/7.2_Fairer_Handel_mit_Lebensmitteln_V16-END_LIT_V3-END_2017-03-23.pdf

www.fairtrade.de

<https://www.gesundheit.de/ernaehrung/lebensmittel/obst/banane>

www.fairtrade-deutschland.de/ueber-fairtrade/was-machtfairtrade/fairtrade-standards/

Bananen sind günstiger als heimische Äpfel, URL: <https://www.youtube.com/watch?v=QCoNr8G5D-s>

<https://www.fairtrade-deutschland.de/produkte/bananen/hintergrund-fairtrade-bananen>

<https://www.mittelbayerische.de/panorama-nachrichten/die-perfekte-banane-ist-gruen-und-hart-21934-art1293291.html>

<https://nachhaltigkeit.bvng.org/die-globalen-ziele-fuer-nachhaltige-entwicklung/sdg-ziel-8-menschenwuerdige-arbeit-und-wirtschaftswachstum/>

<https://sdgs.un.org/goals/goal8>

<https://www.supermarktblog.com/2015/02/04/dieser-text-ist-mit-absicht-ziemlich-banane/>